



ACTIVACION Y CONFIGURACION DE PAREMETROS DE RED

INTRODUCCION

En este documento encontrarás los pasos básicos para localizar, activar y configurar la red de los dispositivos Tiandy

HERRAMIENTA DE BUSQUEDA

Para encontrar los dispositivos Tiandy conectados a tu red local, usa la aplicación "Search Config Tool v2.0".

Puedes descargarla desde este enlace que se encuentra en la página web:

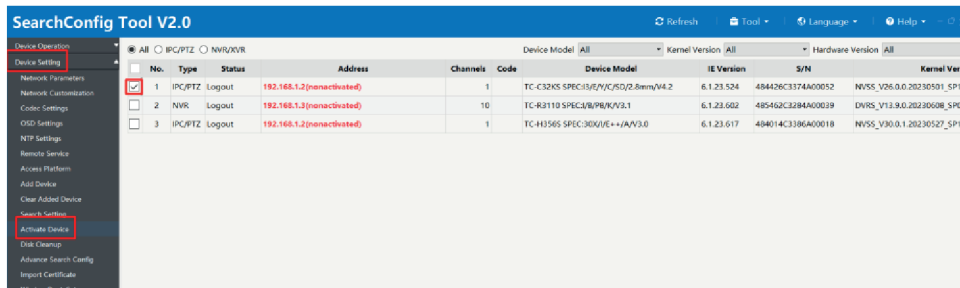
 www.tiandy.es

ACTIVACION DE DISPOSITIVOS

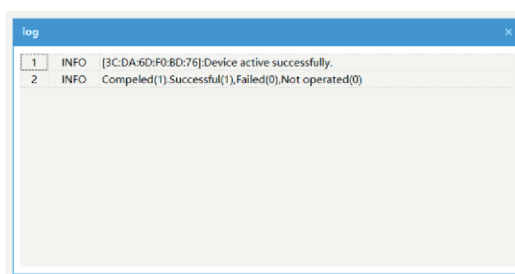
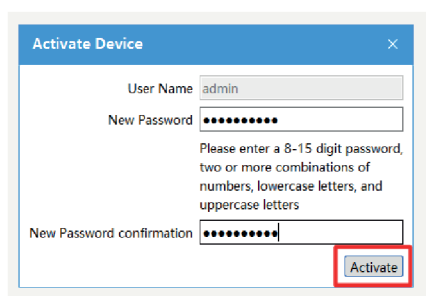
Por motivos de seguridad, los equipos Tiandy no traen una contraseña por defecto. La primera vez que los utilices, deberás activarlos creando una contraseña nueva.

Sigue estos pasos:

- 1) Seleccionar dispositivo → Device Setting → Activate Device



- 2) Crear una contraseña segura para el usuario admin. Debe tener entre 8 y 15 caracteres. Combina números, letras (mayúsculas y minúsculas) y símbolos especiales.



MODIFICAR DATOS DE RED

Una vez activado el dispositivo, puedes cambiar sus ajustes de red desde el mismo programa. Sigue los siguientes pasos:

Seleccionar dispositivo → Device Setting → Network parameters → Cambiar datos (es necesario introducir la contraseña que se ha definido previamente para el admin).

